



SVAZ MODELÁŘŮ ČESKÉ REPUBLIKY z.s.
KLUB LODNÍCH MODELÁŘŮ ČESKÉ REPUBLIKY

pořádají

1. soutěž „32. Seriálu Mistrovství ČR – NS“ r. 2025

a

2. soutěž „32. Seriálu Mistrovství ČR – NS“ r. 2025

s mezinárodní účastí

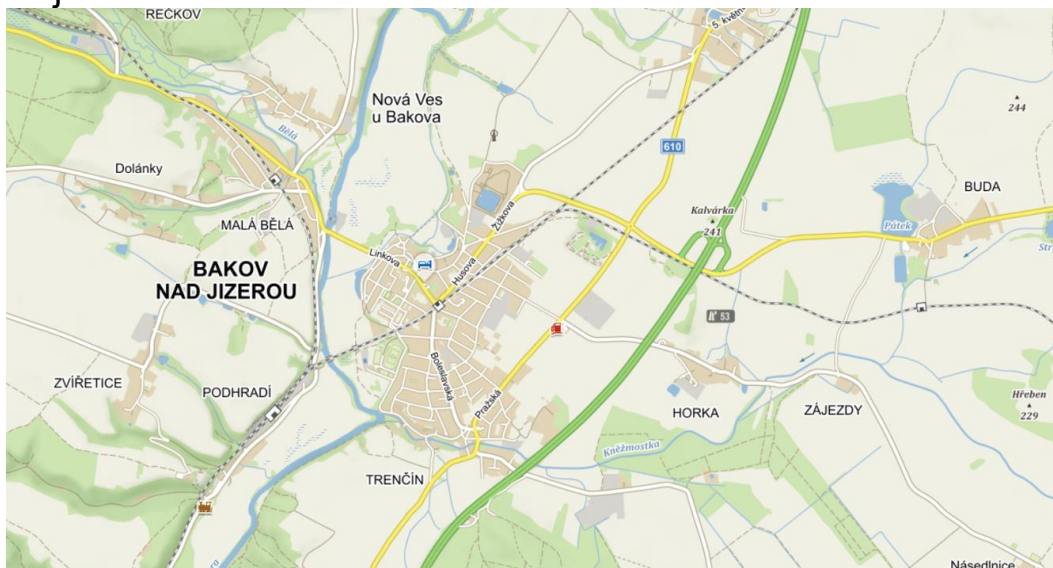
PROPOZICE

Pořadatel:	Svaz modelářů ČR z.s. a Klub lodních modelářů ČR
Pověřený klub:	FREGATA - Klub lodních modelářů p. s., Bakov nad Jizerou r. č. 316
Číslo soutěží:	Lo – 316/1 a Lo – 316/2
Datum konání:	23. – 25. 5. 2025
Místo konání:	Volnočasový areál Bakov nad Jizerou
Kategorie:	F2 – A, B, C, S; F4 – A, B, C; F6, F7; F – DS; NSS – A, B, C, D junioři a senioři
Pravidla:	Pravidla NS 2016 s dodatky
Ředitel soutěže:	starostka Bakova nad Jizerou
Technický ředitel:	Petr Hlava 41/NS
Hlavní rozhodčí:	Otakar Holan CZ-11/A
Vedoucí startoviště F2:	Jiří Krupička 08/NS
Vedoucí startoviště F4:	F4-A sen.: Pavel Dostál 06/NS F4-A jun.: Petr Hlava 41/NS
Vedoucí startoviště NSS:	NSS-A: Stanislav Jakeš CZ-04/A NSS-B: Tomáš Jakeš CZ-06/B
Bodovací komise:	Otakar Holan CZ-11/A, Ing. Stanislav Jakeš CZ-04/A, Ing. Ladislav Hanuška CZ-25/A, Bohouš Ferjančič CZ-31/A
Rozhodčí a zapisovatelé:	Petr Hlava, Janko Zdeněk,
Přihlášky:	Elektronicky na portále http://zavody.klomtřebchovice.cz Výjimečně písemně na přiloženém formuláři, odeslaném nejpozději 18.5. 2025 na adresu: Ing. Jakeš Stanislav, Vrchlického 910, Doksy 472 01; tel.: 602 192 469, e-mail: jakes1@post.cz Přihláška se považuje za závaznou. Je možné ji zrušit, ale jen v dostatečném předstihu. Pořadatel si vyhrazuje právo zvýšit startovné o 100 % závodníkům přihlášeným po termínu.
Podmínky účasti:	Přesně a čitelně vyplněná písemná přihláška se všemi požadovanými údaji

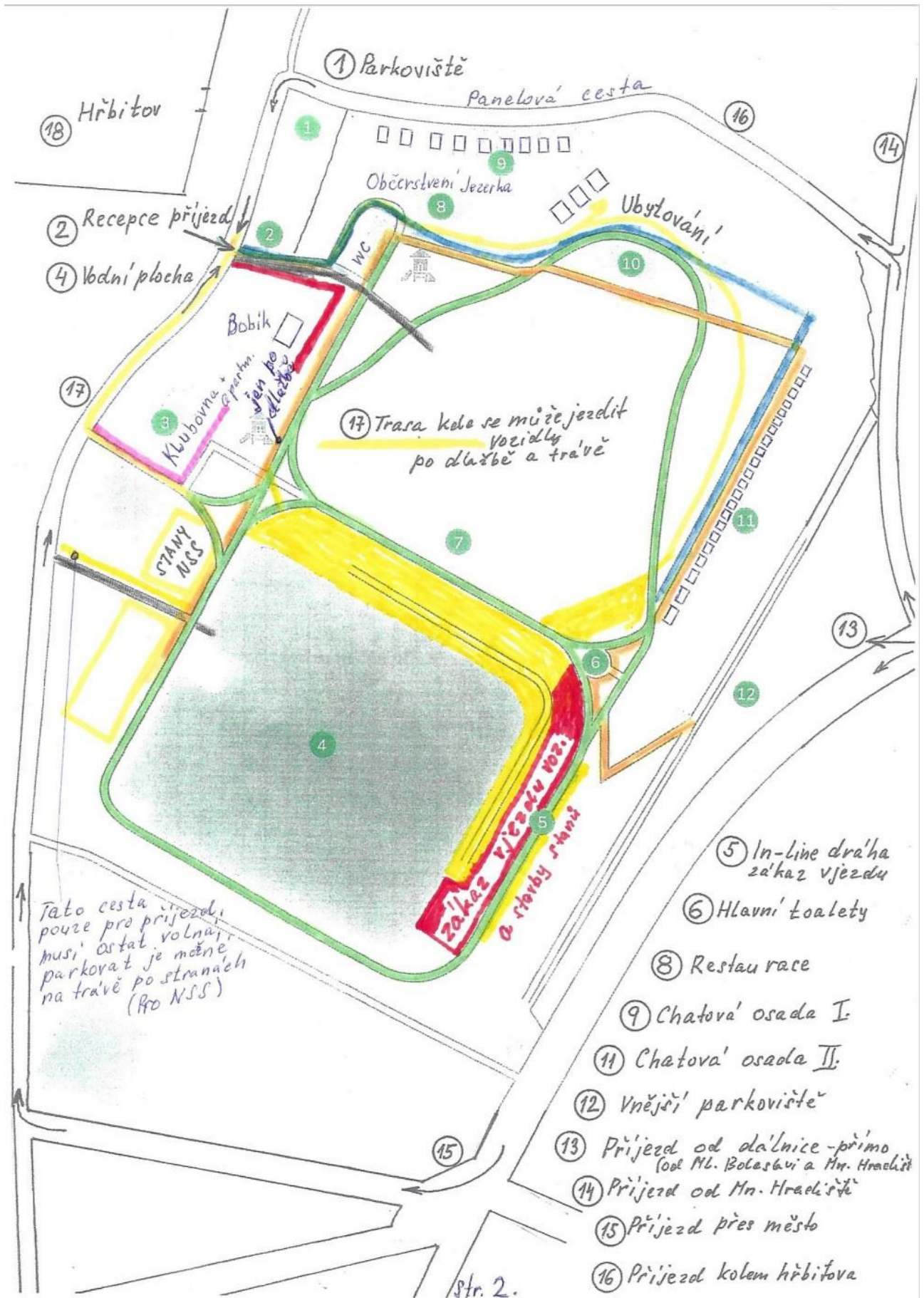
	a zaplacení soutěžního vkladu. Průkaz SMČR splatnou známkou na rok 2025
Prezentace:	Na závodišti v chatce označené PREZENTACE ve Volnočasovém areálu Bakov nad Jizerou. - čtvrtek 22.5. 2025 od 18.00 do 21.00 hod. - pátek 23.5. 2025 od 07.00 do 12.30 hod. Závodník předloží licenční číslo člena SMČR a technický průkaz modelu u kategorií se stavební zkouškou, resp. u DS též s prohlášením o bezpečnosti, a to ke kontrole údajů.
Soutěžní vklad:	Startovné bude vybíráno při prezentaci: Senioři 250,- Kč za 1. model, 150,- Kč za 2. model a 3. model je zdarma. Junioři a nevýděleční (důchodci) 120,- Kč za 1. model, 70,- Kč za 2. model a 3. model je zdarma.
Přístup:	Mistrovství ČR s mezinárodní účastí (viz. Směrnice SMČR č. 8)
Hodnocení:	Závodníci umístění na 1. až 3. místě získají diplom a medaili.
Protesty:	S vkladem 300,- Kč nejpozději do 30 minut po incidentu předat písemně hlavnímu rozhodčímu.
Pojištění:	Členové SMČR jsou pojištěni pojistkou SMČR u pojišťovny Kooperativa. Ostatní účastníky pořadatel nepojišťuje.
Krystaly:	Rozdělení kanálů (krystalů) je shodné s rozdělením pro soutěže seriálu ČR. Kolíčkový systém nebude použit Při nedodržení rozpisu krystalu pro jednotlivé třídy, nebude soutěžící připuštěn k soutěži. Každý závodník musí mít viditelný štítek s číslem kanálu (krystalu) připevněný k vysílači, jinak nebude připuštěn ke startu. F2 – A, B, C a DS: 2, 6, 9, 10, 12, 13, 19, 24, 27, 52, 56, 59, 85, 87, 89, 92 F4 : 4, 7, 14, 15, 17, 18, 22, 26, 30, 50, 54, 57, 58, 81, 82, 84 Pro všechny třídy jsou povoleny DSM stanice na frekvenci 2,4 GHz Pořadatel upozorňuje, že v pásmu 27 MHz může docházet k rušení. V souladu s platnými ustanoveními o provozu RC zařízení v lodním modelářství ČR NEBUDOU ke startu připuštěny modely lodí ovládané na frekvencích 35 MHz a 41 MHz.
Předběžný časový plán:	22.5.2025 18:00 – 21:00 Prezentace závodníků Lo–316/1 a Lo–316/2 23.5.2025 07:00 – 12:30 Prezentace závodníků Lo–316/1 a Lo–316/2 13:00 – 13:30 Slavnostní zahájení 14:00 – 19:00 Bodování modelů 10:00 – 18:00 Soutěžní jízdy Lo – 316/1 NSS 14:00 – 18:00 Soutěžní jízdy Lo – 316/1 F4-A 24.5.2025 09:00 – 13:00 Soutěžní jízdy Lo – 316/1 13:00 – 18:00 Soutěžní jízdy Lo – 316/2 19:00 – 20:00 Schůzka sekce NS 25.5.2025 08:00 – 12:30 Soutěžní jízdy Lo – 316/2 13:30 – 15:00 Slavnostní vyhlášení výsledků F4 – A jun. jízdy v sobotu a neděli ráno.
Organizační pokyny:	Na základě došlých přihlášek bude upřesněn časový rozvrh jízdních zkoušek, který bude k dispozici při zahájení soutěže.
Upozornění:	Dodržovat podmínky pohybu a parkování v prostoru VČAS. V prostoru konání soutěže může být prováděn foto a video záznam pro účely dokumentace, propagace a budoucí propagace takovýchto modelářských akcí. Vstupem do prostoru konání soutěže souhlasíte se zveřejněním takovýchto záznamů.
Ubytování:	Zajistí si každý závodník sám. Zájemci si budou provádět rezervaci

	ubytování individuálně. Provozovatel areálu sdělil že areál budeme mít celý rezervovaný. Kontakt na ubytování v areálu Bakov pí. Pěničková, tel.: 703 486 669 e-mail : mailto:penickova@bakovnj.cz
Stravování:	Zajistí si každý závodník sám. V areálu je restaurace.
Různé:	Přílohy – předběžný časový harmonogram. - formulář přihlášky. V areálu je asfaltová dráha pro in-line brusle bude ji možno přejíždět jen na vyznačených místech. Kdo si chcete víkend zpestřit můžete si vzít brusle Na vaši účast se těší pořadatelé.

Příjezd do areálu



Povolené cesty pro poježdění autem po areálu



18 Hřbitov

2 Recepce příjezd

4 Vodní plocha

17

Bobik
Klubovna + bar + kuchyň
stánky pro občerstvení

17 Trasa kde se může jezdit vozidly po dlážbě a trávě

STANY NSS

Tato cesta směřuje pouze pro příjezd, musí stát volně, parkovat je možné na trávě po stranách (Pro NSS)

Zákaz vjezdu voz. a stavby stánků

5 In-line dráha zákaz vjezdu

6 Hlavní toalety

8 Restaurace

9 Chatová osada I

11 Chatová osada II

12 Vnější parkoviště

13 Příjezd od dálnice - přímo (od Ml. Boleslavi a Mn. Hradiště)

14 Příjezd od Mn. Hradiště

15 Příjezd přes město

16 Příjezd kolem hřbitova

str. 2.

Předběžný časový harmonogram:

Čtvrtek 22.5.2025: prezentace Lo-316/1 a Lo-316/2 19:00 – 21:00 hod.

Pátek 23.5.2025: - prezentace 07:00 – 12:30 hod
- porada rozhodčích 08:00 – 09:00 hod.
- zahájení 13:00 – 13:15 hod.
- soutěžní jízdy 10:00 – 18:00 hod.
- bodování modelů 14:00 – 19:00 hod.

Startoviště č. 1

Startoviště č. 2

F4 – A sen. 6 lodí 14:00 – 16:30 hod I. a II. jízda, III. jízda

Startoviště č. 3

10:00 – 11:00	12 modelů	1. soutěžní jízda	NSS – B
11:00 – 12:00	12 modelů	2. soutěžní jízda	NSS – B
13:30 – 14:30	9 + 4 modely	1. soutěžní jízda	NSS – A s+j
14:30 – 15:30	12 modelů	3. soutěžní jízda	NSS – B
15:30 – 17:30	9 + 4 modely	2. + 3. soutěžní jízda	NSS – A s+j

Sobota 24.5.2025

- soutěžní jízdy Lo – 316/1

Startoviště č. 1

F2 – A+B+C sen.	8 lodí	09:00 – 11:00 hod.	I. a II. jízda, III. jízda
F2 – A jun.	7 lodí	11:00 – 12:30 hod.	I. a II. jízda, III. jízda
F – DS sen.	3 lodě	12:30 – 13:00 hod.	I. a II. jízda, III. jízda

Startoviště č. 2

F4 – A jun. 15 lodí 09:00 – 12:00 hod. I. a II. jízda, III. Jízda

Sobota 25.5.2025

Soutěžní jízdy Lo – 316/2

Startoviště č. 1

F2 – A+B+C sen.	6 lodí	14:00 – 16:00 hod.	I. a II. jízda, III. jízda
F – DS sen.	3 lodě	16:00 – 16:30 hod.	I. a II. jízda, III. jízda
F4 – B jun.	4 lodí	16:30 – 17:15 hod.	I. a II. jízda, III. jízda

Startoviště č. 2

F4 – A sen.	6 lodí	14:00 – 16:30 hod.	I. a II. jízda, III. jízda
F4 – B+C sen.	6 lodí	16:30 – 17:30 hod.	I. a II. jízda, III. jízda

Startoviště č. 3

10:00 – 11:00	12 modelů	1. soutěžní jízda	NSS – B
12:00 – 13:00	9 + 4 modely	1. soutěžní jízda	NSS – A s+j
13:15 – 14:15	12 modelů	2. soutěžní jízda	NSS – B
14:15 – 16:30	9 + 4 modely	2. + 3. soutěžní jízda	NSS – A s+j
16:30 – 17:30	12 modelů	3. soutěžní jízda	NSS – B

schůzka klubů 18:30 – 20:00 hod

Neděle 21.5.2023

- soutěžní jízdy Lo – 316/2

Startoviště č. 1

F2 – A jun.	7 lodí	08:00 – 09:30 hod.	I. a II. jízda, III. jízda
F4 – B+C sen.	4 lodě	09:30 – 11:00 hod.	I. a II. jízda, III. jízda
F4 – B jun.	6 lodí	11:00 – 12:30 hod.	I. a II. jízda, III. jízda

Startoviště č. 2

F4 – A jun.	15 lodí	08:00 – 11:00 hod.	I. a II. jízda, III. jízda
-------------	---------	--------------------	----------------------------

Startoviště č. 3

10:00 – 12:00 **Regata**

Vyhlášení výsledků soutěží Lo-316/1 a Lo-316/2 12:30 – 13:30 hod.